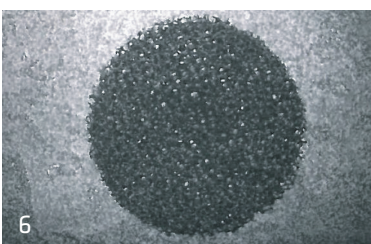
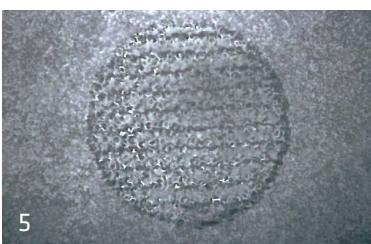
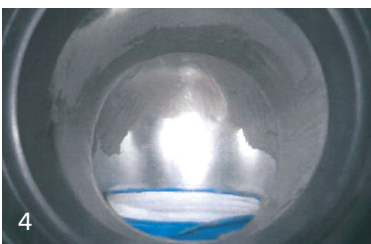




HYGIENE IN DER RAUMBELÜFTUNG

Ob in Büro- und Verwaltungsgebäuden oder in Mehr- und Einfamilienhäusern: Überall dort, wo Luft geführt wird, können durch Verschmutzungen und Ablagerungen erhebliche Hygieneprobleme auftreten. Diese werden über das Lüftungssystem verbreitet und können gesundheitliche Risiken für Bewohner in sich bergen.

Doch nicht nur Hygiene und Gesundheit leiden unter der Verschmutzung in den Lüftungsrohren: Durch die Ablagerungen werden oft auch die Wirksamkeit und das einwandfreie Funktionieren der Lüftungsanlage beeinträchtigt.



Spezialist für Lüftungshygiene

Aufgrund der sensiblen Aufgabenstellung ist es für uns eine Selbstverständlichkeit, dass sich unser Unternehmen an die Richtlinien des SWKI (Schweizerischer Verein von Gebäudetechnik-Ingenieuren) hält. In enger Zusammenarbeit mit unserem Fachpartner Walter Meier Lüftungshygiene hat Level 14 ein Konzept entwickelt, welches Hygienesicherheit und Funktionstüchtigkeit von Komfortlüftungen garantiert.

Dieses Anlagekonzept basiert auf folgenden Pfeilern:

- Das gesamte Luftverteilsystem muss die Möglichkeit zur Reinigung bieten
- Alle Luftdurchlässe (Zu- und Abluft) müssen frei zugänglich sein
- Zu- und Abluftverteilkästen müssen über eine frei zugängliche Revisionsöffnung verfügen

Wartung und Unterhaltintervalle

Wärmetauscher: 1 bis 2 mal jährlich reinigen

Gerätefilter: 2 bis 3 mal jährlich reinigen

1 bis 2 mal jährlich wechseln

Luftdurchlässe: Regelmässige Reinigung der Zu- und Abluftgitter

Luftverteilsystem: Zu- und Abluft: alle 5 bis 8 Jahre Inspektion mit Kamera, Reinigung nach Bedarf

Frischlucht/Fortluft: 1 mal jährlich auf Verschmutzungen prüfen

Der kostenlose «Level-14-Check-Up»

Mit unserem kostenlosen Level-14-Check-Up bieten wir Ihnen die Möglichkeit, sich unverbindlich ein Bild vom nicht sichtbaren Innenleben Ihrer Lüftungsanlage zu machen. Gerne besuchen wir Sie, unterziehen Ihre Anlage einer visuellen Kontrolle und erstellen eine Fotodokumentation des aktuellen Zustands. Ebenfalls inbegriffen sind erste Beratungsleistungen sowie eine Offerte über die Arbeiten, zu denen wir Ihnen raten.

Nehmen Sie mit uns Kontakt auf, damit wir mit Ihnen einen Termin vereinbaren können.

Volumenstromregler kontaminiert

Zu- und Abluftsystem Minergie

Bild 1: vorher

Bild 2: nachher

Anschlussstück kontaminiert

Zu- und Abluftsystem Minergie

Bild 3: vorher

Bild 4: nachher

Filter verstopft, Leistungsverlust

Abluftsystem Minergie

Bild 5: vorher

Bild 6: nachher